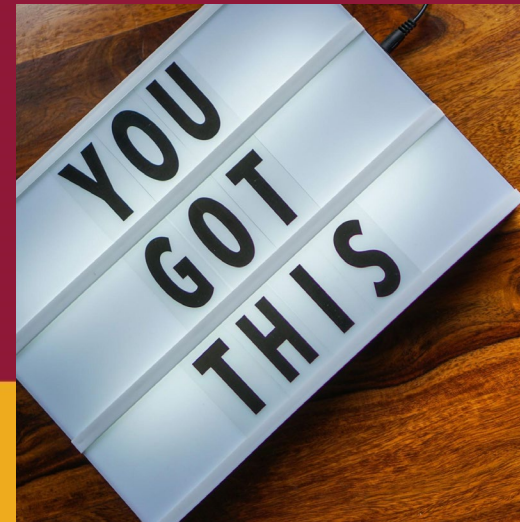
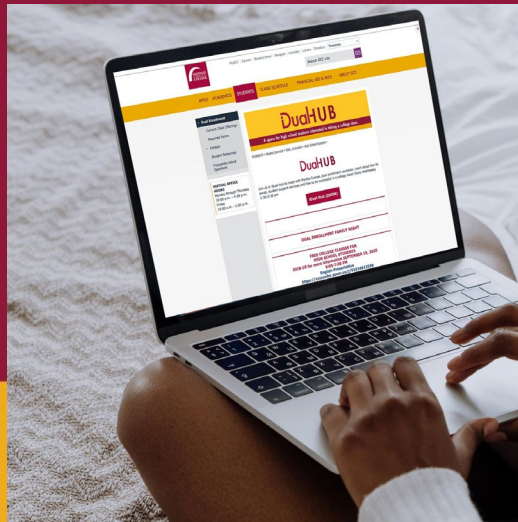




Inscríbbase en clases de Colegio gratuitas

GLENDALE COMMUNITY COLLEGE



**GCC IS
READY
AND
ABLE**



Qué es Inscripción doble?

www.glendale.edu/DualEnrollment

- Estudiantes de preparatoria pueden tomar clases de colegio
- [Las clases son ofrecidas en línea o remotamente](#)
- Los estudiantes reciben créditos de GCC
- Los estudiantes pueden recibir créditos para la preparatoria
- (Verificar con la escuela)
- GCC exime de matrículas y cuotas
- Los estudiantes registrados seguirán las fechas límites para agregar o tirar clases

Pasos para Inscribirse

1. APLICAR www.glendale.edu/Dual

Necesita número de ID de GCC

2. SOMETER

La forma digital está disponible en línea www.glendale.edu/Dual

3. ATENDER clase. Qué hacer antes de comenzar:

- ✓ Activar MyGCC, su portal de estudiante.
- ✓ Activar su GCC correo electrónico (en MyGCC)
- ✓ Activar su cuenta de Canvas. www.glendale.edu/canvas

En qué clases me debo inscribir?

- Clases acordadas www.glendale.edu/DualClasses
- Cualquier clase de nuestro horario www.glendale.edu/schedule

Libros de Texto

Las clases acordadas ofrecen libros que pueden llevar a casa. Para otras clases, se les dará un vale de \$100 para comprar libros de texto (Válida en la librería de GCC). Los estudiantes recibirán un correo electrónico antes de comenzar las clases para reclamar el vale.

Fall 2020: Dual Class Offering - Classes que se ofrecen:

www.glendale.edu/Dual

▸ Dual Enrollment

Current Class Offerings

Required Forms

▸ Contact

Student Resources

Frequently Asked
Questions

OFFICE HOURS

Monday through Friday
9:00 a.m. – 4:00 p.m.



[STUDENTS](#) » [Student Services](#) » [SOS - Outreach](#) » [High School Students](#) »

We are here for you- ONLINE!

**Questions? Need support?
Virtual GCC Welcome Center Monday through Friday
10 a.m.-12 p.m., 1-3 p.m.**

VIRTUAL WELCOME CENTER ZOOM

Apoyo a través de Glendale College

- Welcome Center ayuda Virtual:
www.glendale.edu/WelcomeCenter
- Taller para someter aplicación en línea: Cada Martes y Jueves 3
4pm
- Canvas ayuda virtual: www.glendale.edu/Canvas
- iDual Hub -Miércoles 2:30-3:30pm www.glendale.edu/iDualHub
- Consejera: Martha Cuevas, mcuevas@glendale.edu

FERPA

- ▶ **LEY DE PRIVACIDAD Y DERECHOS EDUCATIVOS FAMILIARES (FERPA)** una ley federal que protege la privacidad y derechos de la información de la identificación personal contenida en el registro educativo de un estudiante.
- ▶ La comunicación del progreso y nota de la clase debe ser **SOLAMENTE** entre el maestro y estudiante.
- ▶ Los estudiantes deben entregar sus propios formularios para inscribirse en las clases.
- ▶ Los estudiantes pueden tener acceso a su información (calificaciones, horario, etc.) a través de MyGCC, el portal del estudiante

Referencia <http://www2.ed.gov/policy/gen/guid/fpco/ferpa/index.html>

Preguntas y Comentarios?